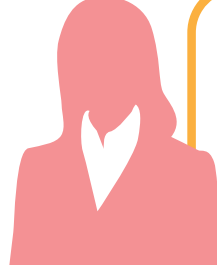


企業向け個別相談「ジンサポ! Assist」をご利用いただいた企業のご感想 (アンケートより抜粋)



voice.1
A社
製造業

事前に当社HPや求人票を調べて頂けましたので、今まで気づかなかった点にもアドバイスをもらえました。合同企業説明会でのブース対応の仕方や、求職者への配布資料における従業員写真の上手な活用等、求職者の視点に立って考える事が重要だと再認識しました。



voice.2
B社
製造業

思うままに相談させて頂き自分の頭の中を整理する事ができました。地元での採用強化には、求人票の見直しの必要性があると気付きました。相談後は全社員で会議を行い、評価スキル項目の抽出を課題として動き始めました。気持ち新たにスタート出来そうです。



voice.3
C社
小売業

オール岐阜・企業フェスに参加する学生の心持ちや雰囲気、ブース対応での時間配分等が明確に分かりました。また、外国人雇用企業向けセミナーの案内を頂き参加する事にしました。個別相談を何度か利用しますが、毎回やる事が整理でき、気付くきっかけを得られます。



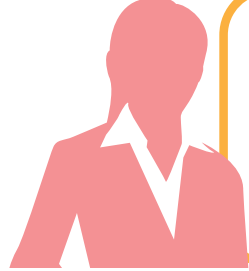
voice.4
D社
製造業

ヒアリングにより課題整理をして頂いた。相談後、社長の考えが変わったことは大きい。年齢不問とし、仕事内容を具体化して、休日を増やした。また動画や画像、社長の言葉も掲載した結果、採用につながった。費用をかける前にやるべき事があると分かった。



voice.5
E社
サービス業

人材確保に関する具体的な説明や、他社の成功事例が参考になった。従業員にヒアリングをして、早急に内部の問題を洗い出さなければならないと分かった。また関係機関をご紹介頂き、とても心強く、前向きに改善に取り組む意欲が湧いた。



voice.6
F社
情報通信業

わざわざ弊社まで出張頂き、色々と質問できて、有意義な時間になった。社内では気が付かない採用手法をご提案頂いたり、聞きだかったインターンシップ受入についても、ネット情報だけでは分からない点まで教えて頂いたり相談して良かったと感じた。

岐阜県中小企業総合人材確保センター
企業向け個別相談「ジンサポ! Assist」
参加申込書

毎週
火曜日・木曜日
※祝祭日や年末年始・イベント等により、変更になる場合がございます。
午前の部 10:00～
午後の部 13:30～
※要予約



058-278-1148



kigyo@jinzai-gifu.jp

メールの本文に申込書の内容を直接ご記入ください。

申込日 年 月 日

企業名											
ご連絡先	申込者名	役職					TEL				
		氏名									
	E-Mail										
相談希望日	第1希望日	丸をつけてください。	第2希望日	丸をつけてください。	第3希望日	丸をつけてください。					
		午前の部		午前の部		午前の部	午前の部	午後の部	午後の部	午後の部	

※ご記入いただいた個人情報は適切に管理し、当センターの事業運営のためにのみ使用します。

お問合せ

岐阜県中小企業総合人材確保センター
岐阜市藪田南5-14-12 岐阜県シンクタンク庁舎2階
TEL: 058-278-1146 (月曜日～土曜日9:15～18:00) FAX: 058-278-1148
E-Mail: kigyo@jinzai-gifu.jp HP: https://www.jinzai-gifu.jp

ジンサポぎふ

